



TRANSPORDIAMET

### SILLA ÜLEVAATUSE AKT nr

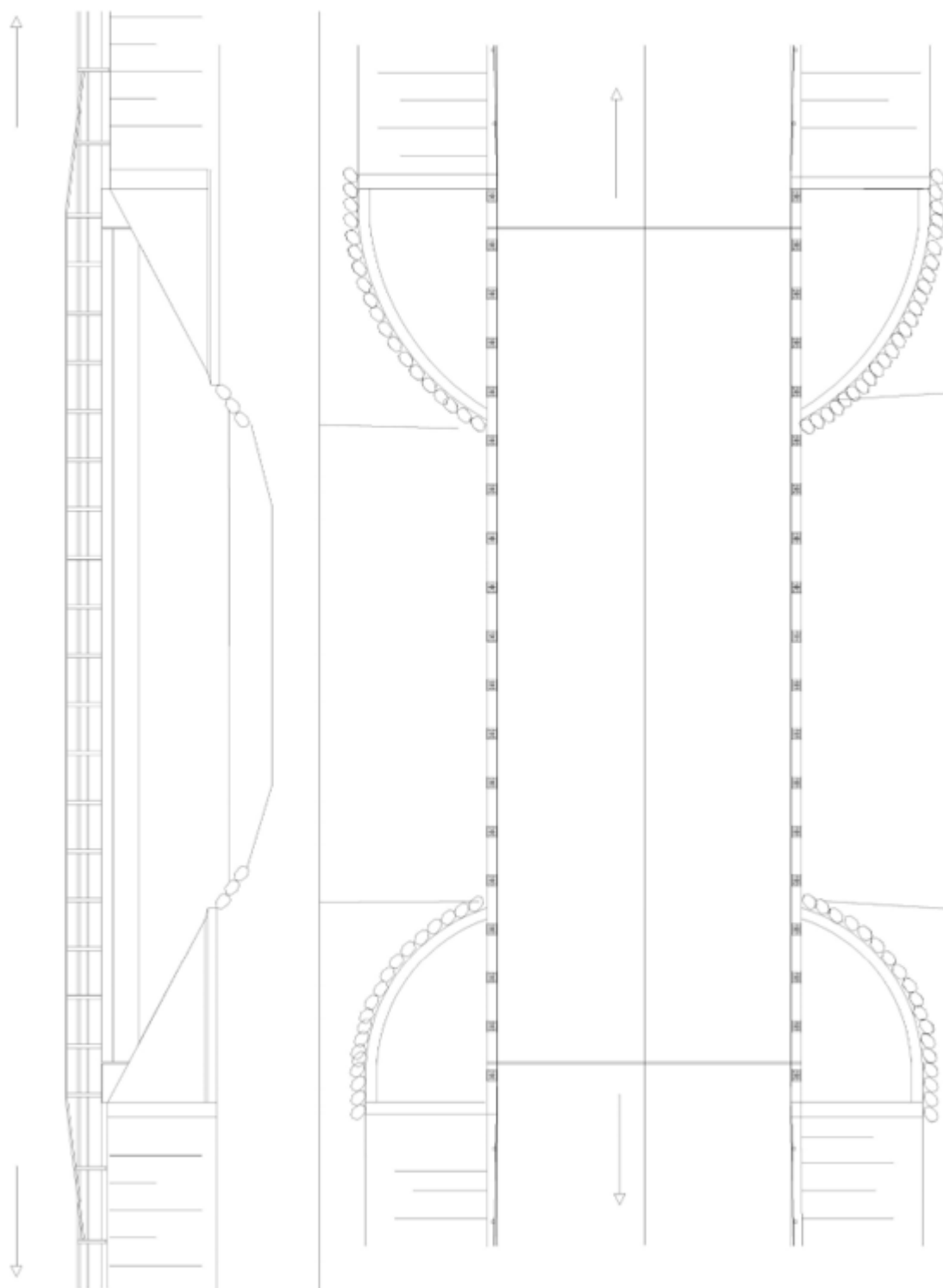
<b>Silla number</b>	20302
<b>Silla nimi</b>	Nähkri sild
<b>Tee nr</b>	2030058
<b>Tee nimi</b>	Nähkri-Kalme tee
<b>Asukoht (km)</b>	0,595
<b>Maakond</b>	Valga
<b>Omanik</b>	Tõrva vald
<b>Ületatav takistus</b>	Jõku jõgi
<b>Eelmine ülevaatus</b>	x
<b>Ülevaatus aeg</b>	29.05.2025
<b>Ilm</b>	Sombune, tibutas vihma +11

<b>Avade arv</b>	1	<b>Lubatud kiirus sillal</b>	puudub
<b>Kate sillal</b>	puit	<b>Kate pealesõitudel</b>	kruus
<b>Sillaavade ehitusmaterjal</b>	Puit raudtorudel	<b>Sillaava ehituse tüüp</b>	lihtava
<b>Sammaste tüüp</b>	kivi	<b>Massipiirang</b>	8T

<b>Punkt</b>	<b>Tee seisundinõuete määrus § 31 lg 1 Silla seisundinõuded</b>	<b>Vastavus (Jah/Ei/ Puudub)</b>	<b>Märkused</b>
1	Sõidutee katte laiuse vähenemine sillal peab olema tähistatud liikluskorraldusvahenditega.	ei	
2	Sillaelementide praod ja liited ei tohi ohustada silla kandvate elementide püsivust.	jah	
3	Silla kandvatel elementidel ei tohi esineda silmaga nähtavat läbivajumist.	jah	
4	Sillal peab olema tagatud temperatuuride erinevustest vuukide ja tugiosade liikumus.	puudub	
5	Silla hüdroisolatsioon peab		

	olema vettpidav.		
Punkt	Tee seisundinõuete määrus § 31 lg 1 Silla seisundinõuded	Vastavus (Jah/Ei/ Puudub)	Märkused
6	Silla teraselemendid peavad olema kaitstud korrosiooni eest.	puudub	
7	Silla tööarmatuurid ei tohi olla paljandunud ja neil ei tohi esineda kooruvat korrosiooni.	puudub	
8	Silla kandvad puitelemendid peavad olema kaitstud ilmastikumõjude eest ning olema püsivust ohustavate kahjustusteta.	puudub	Silla tekiplaat ehitatud 200*200 mm puitprussidest, ühe prussi ots mädanenud
9	Sillapiirde algus peab olema tähistatud tähisposti, püstmärgise või ohtlikust kohast teavitava liiklusmärgiga.	ei	Püstmärgised pole nõutekohased
10	Silla kõnnitee peab olema sillal eraldatud sõiduteest teekattemärgistuse, äärekivi või piirdega.	puudub	
11	Sillal kõnnitee olemasolul peab sillal olema käsipuu.	puudub	
12	Sillal olev käsipuu ja piire peavad olema jäiga kinnitusega ja ühtlase pinnakattega.	puudub	
13	Silla käsipuul ja piirdel ei tohi olla jäävdeformatsioone üle 100 mm.	puudub	
14	Silla koonustel ei või olla erosiooni ega uhtumisi, mis ohustavad rajatise stabiilsust.	jah	
15	Vee voolamine sillaaluses voolusängis ei tohi olla takistatud.	jah	
16	Silla pealispinnalt peab olema tagatud vee äravool ning silla veeviimarid ei tohi olla ummistunud.	jah	

**Joonis 1. Defektid sillal**



**Otsus: Puuduvad nõutekohased püstmärgised ja ühe prussi ots mädanenud. Sild**

**üldiselt heas korras. Palun puudused kõrvaldada enne 15.09.2025**

**Lisad:**

.....

.....

.....

**Ülevaatusel osalesid:**

Nimi	Positsioon	Allkiri
Jaan Pärna	peaspetsialist	
Tõnu Jaansalu	Vallamajanduse osakonna juhataja	
Aivar Uibo	abivallavanem	